



VI FAR A FAR - 2019

REGLAMENT

Presentació:

El Consell Insular de Formentera organitza una cursa i caminada a peu popular anomenada "De Far a Far" que unirà els dos fars de l'illa. La distància a recórrer serà de 26 km.

Data: Diumenge 21 d'abril 2019

Sortida: Far d'es Cap de Barbaria. 09:00 h la Caminada Popular i 11:00 h la Cursa.

Meta: Far del Pilar de La Mola

Hora límit d'arribada: 14:00 h.

Assegurances i Responsabilitat:

L'organització disposa de l'assegurança de responsabilitat civil del Consell Insular de Formentera, una assegurança d'accidents que cobrirà a tots els participants i d'assistència sanitària per atendre qualsevol incidència.

Inscripció:

Per a la carrera podran participar totes les persones majors de 18 anys amb llicència federativa o sense.

Per a la caminada podran participar totes les persones a partir dels 16 anys en endavant.

La inscripció es formalitzarà a la web: www.elitechip.net, fins el divendres 19 d'abril a les 22:00 h.
Preu de la inscripció:

Carrera 20 euros.

Caminada 15 euros.

Amb el dorsal es té dret a Samarreta de la prova, Avituallaments, Guarda-roba, Control de carrera amb xip, servei mèdic, Assegurança de Carrera, Trasllat de participants.

Categories:

Només es realitzaran categories en la prova de la cursa quedant la caminada exclosa d'aquesta secció, en no ser considerada competitiva.

Es constituirà una categoria en funció de l'edat i amb un mínim de 3 persones. Si no hi hagués un mínim de 3 persones les persones afectades passen automàticament a la següent categoria superior a la seva.



absolut General

M18 / F18

M30 / F30

M40 / F40

M50 / F50

M60 / F60

Trofeus als 3 primers classificats de cada categoria i la categoria absoluta.

Seguretat de la prova:

L'organització disposa de Personal Voluntari, Protecció Civil i Policia Local que vetllarà pel control de la prova en tot moment.

Al capdavant de la prova hi haurà personal voluntari amb bicicleta correctament senyalitzada que obrirà la cursa. I uns altres que la tancaran.

Recorregut Carrera.

Circuit amb sortida i arribada en els dos fars emblemàtics de Formentera. Amb una distància de 26 quilòmetres, on els participants trobaran trams de carretera, trams de pistes de terra i alguna zona de pedres i sorra.

RECORREGUT TOTAL





SECTOR 1



SECTOR 2



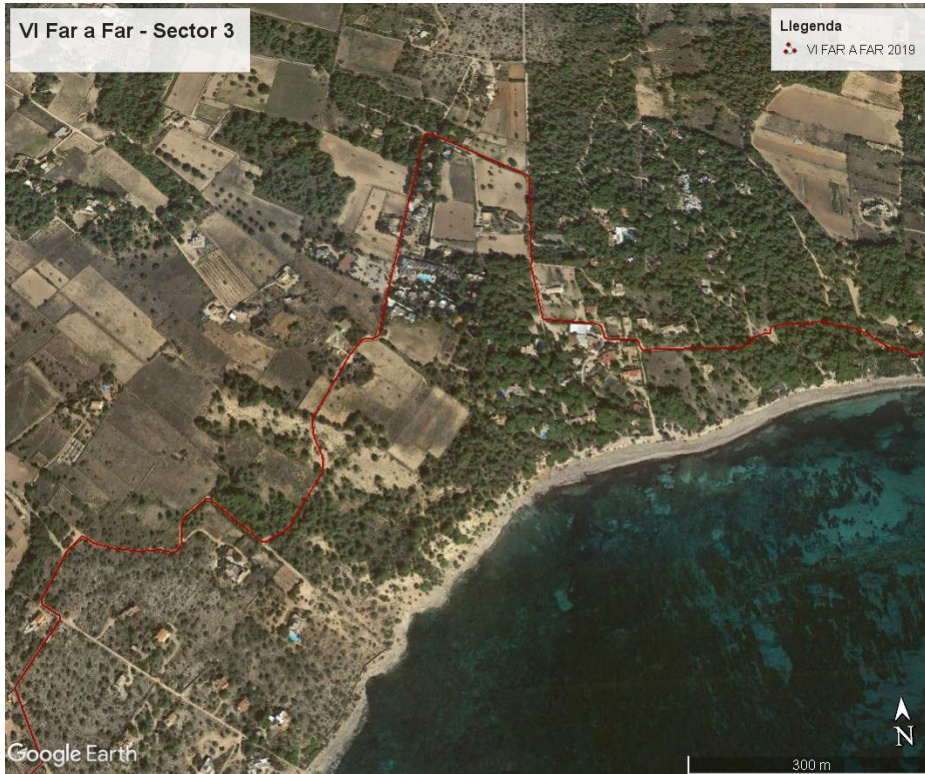


Consell Insular
de Formentera

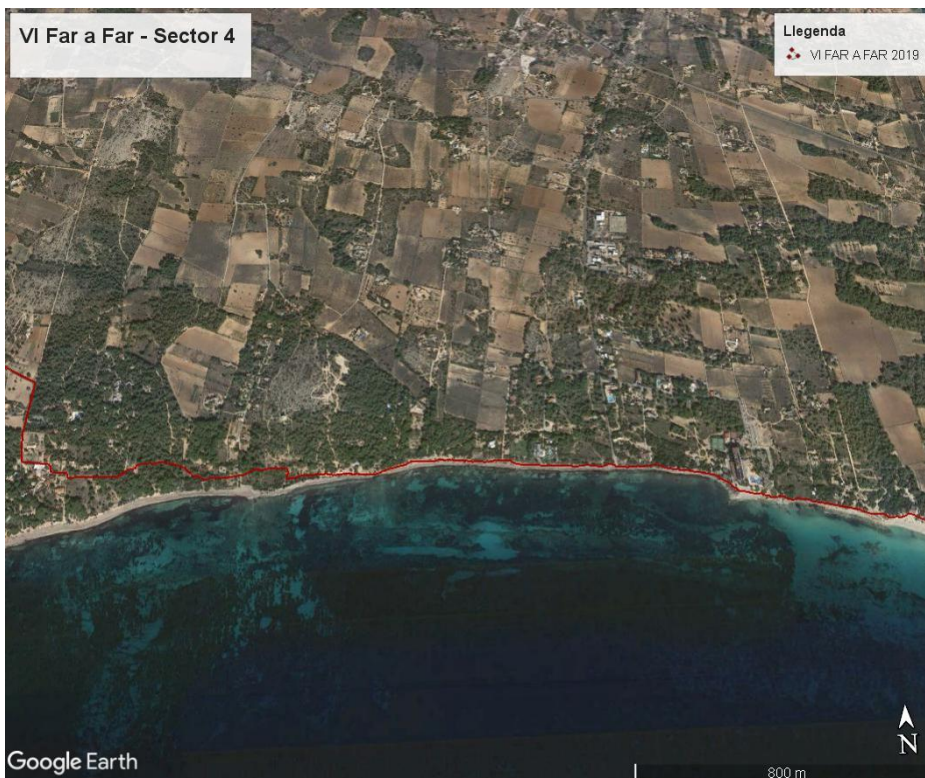
Àrea d'Esports

Plaça de la Constitució, 1
Sant Francesc Xavier | 07860 | Formentera
Tel. 971 32 10 87 | Fax 971 32 25 56
www.consellinsulardeformentera.cat
www.consellinsulardeformentera.es
consell@formentera.es

SECTOR 3



SECTOR 4





Consell Insular
de Formentera

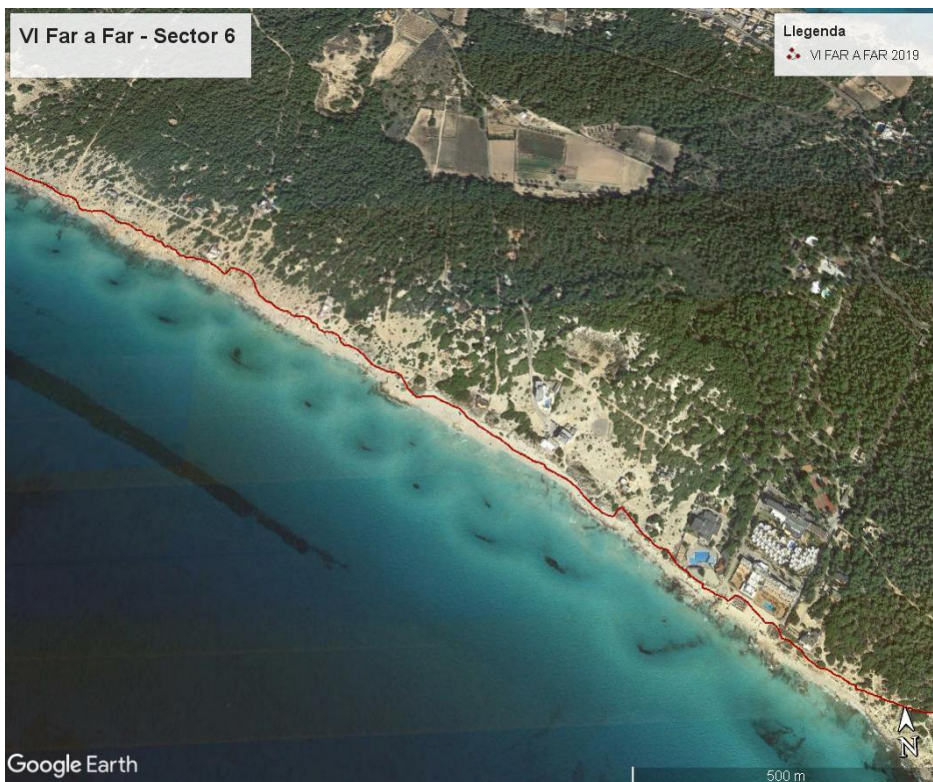
Àrea d'Esports

Plaça de la Constitució, 1
Sant Francesc Xavier | 07860 | Formentera
Tel. 971 32 10 87 | Fax 971 32 25 56
www.consellinsulardeformentera.cat
www.consellinsulardeformentera.es
consell@formentera.es

SECTOR 5



SECTOR 6

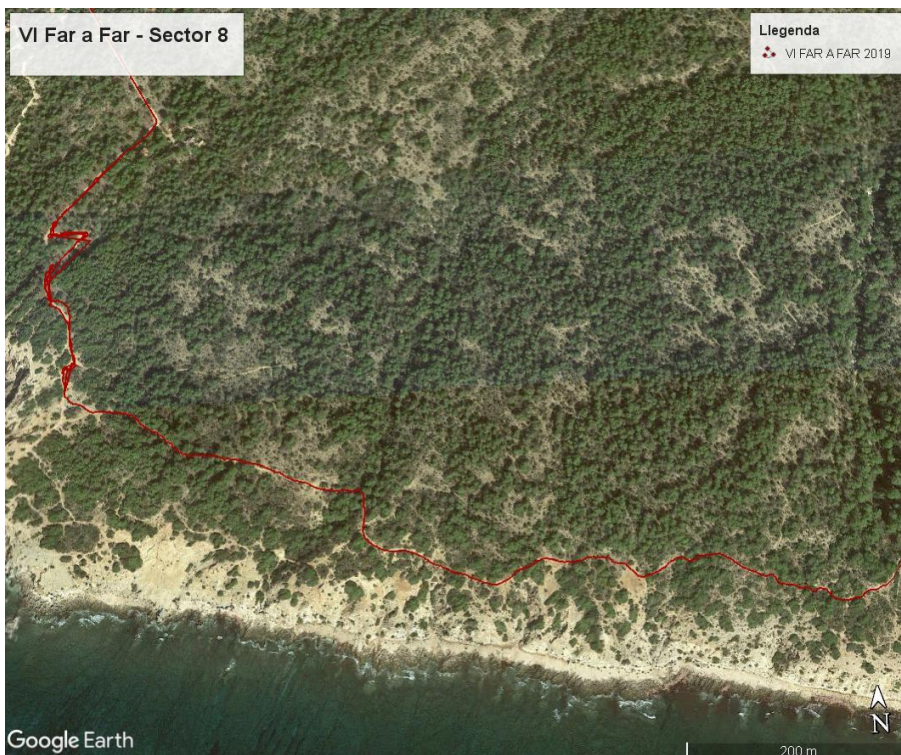




SECTOR 7



SECTOR 8





Consell Insular
de Formentera

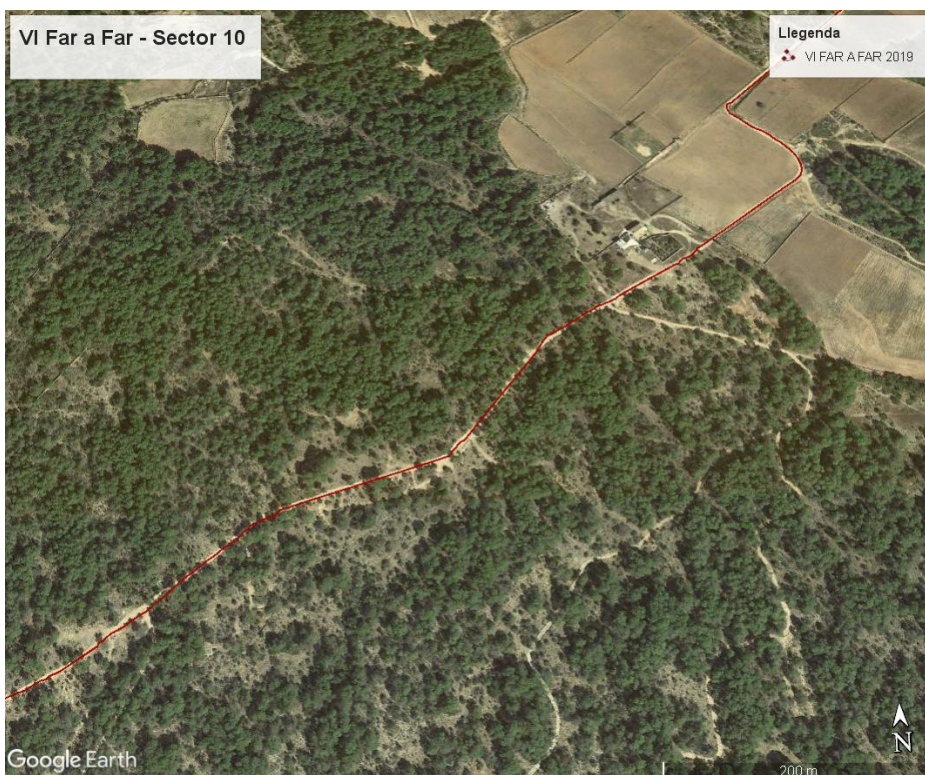
Àrea d'Esports

Plaça de la Constitució, 1
Sant Francesc Xavier | 07860 | Formentera
Tel. 971 32 10 87 | Fax 971 32 25 56
www.consellinsulardeformentera.cat
www.consellinsulardeformentera.es
consell@formentera.es

SECTOR 9

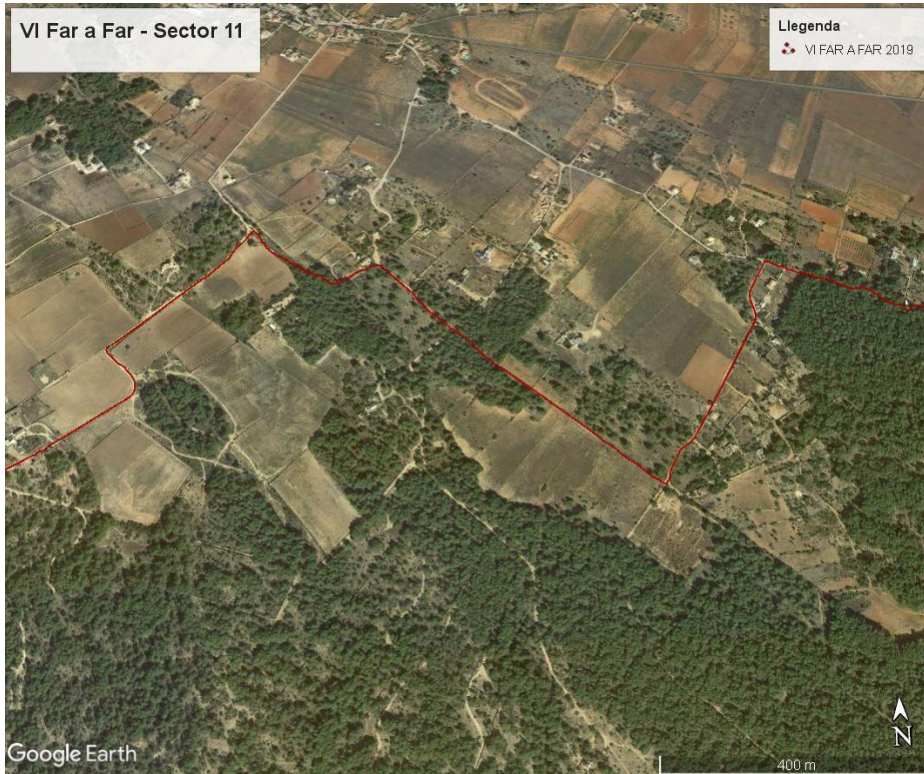


SECTOR 10





SECTOR 11



SECTOR 12





Avituallaments:

Es trobaran dos avituallaments amb aigua, begudes isotòniques i fruita. Un en el quilòmetre 10 aprox., (quiosc 62) i un altre al quilòmetre 19 aprox. (quiosc La Franja – botiquin primers auxilis), ambdòs a la platja de Mijorn.

A la zona d'arribada, al Far del Pilar de La Mola, hi haurà un avituallament més complet on poder reposar forces després de la cursa.

Servei de guarda-roba:

A la sortida hi haurà un servei de custòdia de bosses, que vetllarà per les pertinences dels atletes participants. La retirada es farà a la meta mitjançant el número de dorsal. Que prèviament s'ha d'identificar amb un adhesiu lliurada en la recollida de dorsal.

Control de carrera:

Es realitzarà mitjançant xip que haurà d'estar fixat a la sabatilla (cordons) per a un bon cronometratge. Hi haurà algun control de temps intermig en el lloc on l'organització decideixi, on el dorsal haurà d'estar ben visible. No tenir el dorsal ben col·locat i visible és motiu de desqualificació de la cursa.

Retirada de Dorsals:

La retirada de dorsals es realitzarà a l'entrada - recepció del Poliesportiu Antoni Blanc el dissabte 20 d'abril de 17:00 h a 20:00 h (Cursa i Caminada) i el diumenge 21 d'abril a la zona de sortida, Far de La Mola, de 8:00 h a 9:00 h (Caminada) i de 9:00 a 10:45 h (Cursa).

Trasllat Participants:

Per ser una zona protegida i difícil accés amb pàrquing limitat només es podrà accedir a la zona de sortida amb autocar facilitat per l'organització.

La Savina - Far Es Cap (Sortida) 07:45 h. i 09:30 h
Poliesportiu Antoni Blanc - Far Es Cap (Sortida) 08:00 h. i 09:45 h.
Bar Es Cap - Far Es Cap (Sortida) 08: 15h i 10:00 h.
(Aquests horaris poden patir alteracions depenent dels horaris de les navieres)

Retorn

L'organització habilitarà llançadores pel retorn des de La Mola, arribant a La Savina i a Es Cap, passant pel Poliesportiu Antoni Blanc.

Formentera, amb data de la signatura electrònica

Daniel de la Dueña Ocaña

Tècnic Àrea d'Esports
Consell Insular de Formentera